

**UCHWAŁA NR RG - XVII / 139 / 12
RADY GMINY SITKÓWKA-NOWINY**

z dnia 29 lutego 2012 r.

**w sprawie przystąpienia do sporządzenia zmiany Nr 1 Studium uwarunkowań i kierunków
zagospodarowania przestrzennego gminy Sitkówka-Nowiny**

Na podstawie art. 7 ust. 1 art. 18, ust. 2 pkt. 15 ustawy z dnia 8 marca 1990 r. o samorządzie gminnym (Dz. U. z 2001 r. Nr 142, poz. 1591 z późniejszymi zmianami) oraz art. 9 ust. 1 art. 27 ustawy z dnia 27 marca 2003 r. o planowaniu i zagospodarowaniu przestrzennym (Dz. U. z 2003 r. Nr 80, poz. 717 z późniejszymi zmianami), Rada Gminy Sitkówka - Nowiny uchwała, co następuje:

§ 1. 1. Przystępuje się do sporządzenia zmiany Nr 1 Studium uwarunkowań i kierunków zagospodarowania przestrzennego gminy Sitkówka-Nowiny, uchwalonego uchwałą RG-XXII/168/08 Rady Gminy Sitkówka - Nowiny z dnia 09.07.2008r., zwanej w dalszej części uchwały Zmianą Nr 1 Studium.

2. Granice obszaru objętego Zmianą Nr 1 Studium określa załącznik graficzny do uchwały.

3. Przedmiotem zmiany jest wprowadzenie do ustaleń Studium uwarunkowań i kierunków zagospodarowania przestrzennego gminy Sitkówka - Nowiny zmiany przebiegu linii elektroenergetycznej 220 kV relacji Kielce Piaski - Radkowice oraz wprowadzenie innych zmian mających związek z przedmiotową inwestycją, które wynikną w toku prac nad Zmianą nr 1 Studium.

4. Zmiana Nr 1 Studium obejmuje część tekstową i część graficzną Studium w zakresie dostosowanym do występujących potrzeb.

§ 2. Wykonanie uchwały powierza się Wójtowi Gminy Sitkówka-Nowiny.

§ 3. Uchwała wchodzi w życie z dniem podjęcia.

Przewodniczący Rady Gminy


Sebastian Nowaczkiwicz

Załącznik do Uchwały Nr RG - XVII / 139 / 12

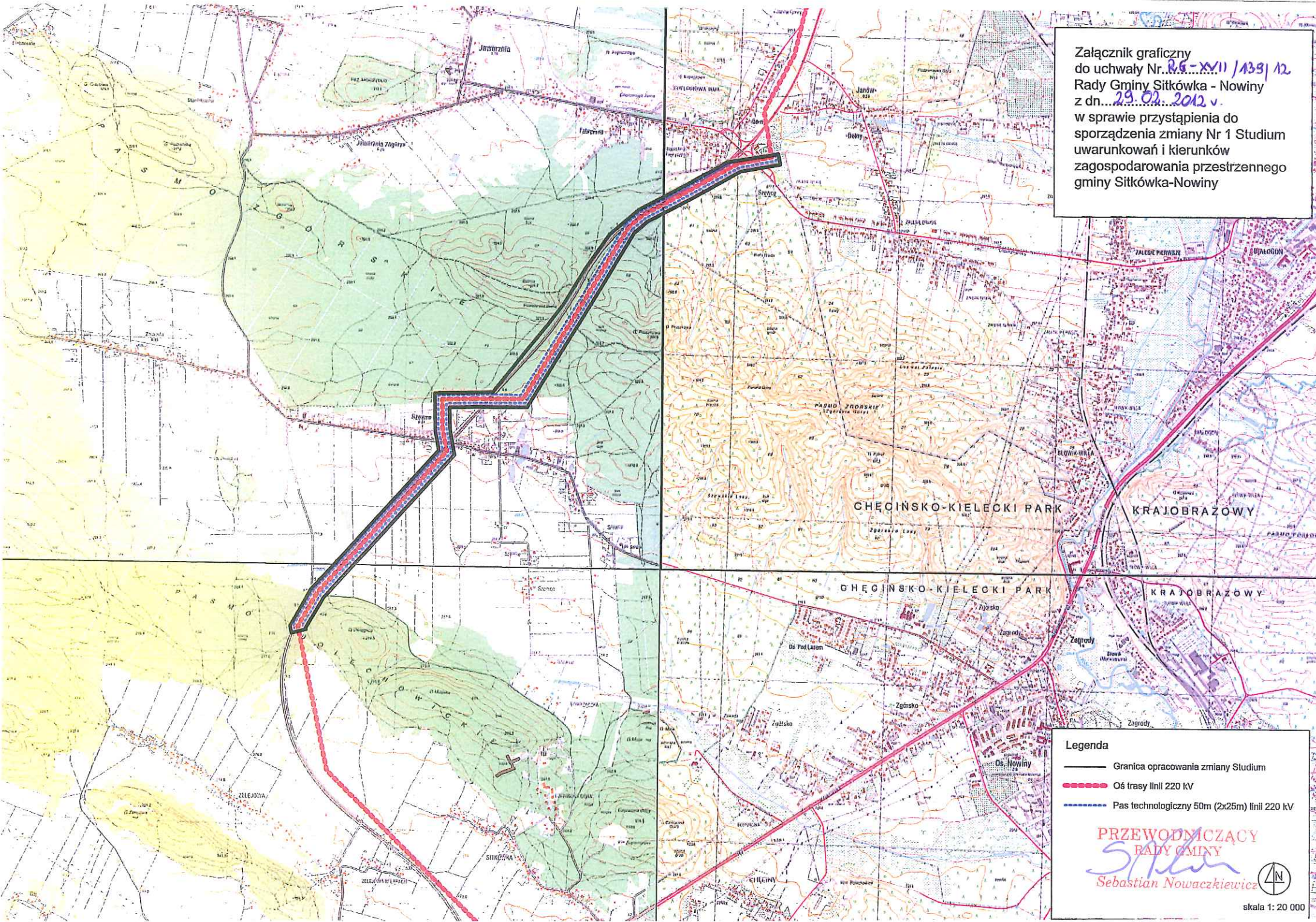
Rady Gminy Sitkówka-Nowiny

z dnia 29 lutego 2012 r.

Zalacznik1.pdf

Załącznik graficzny

Załącznik graficzny
do uchwały Nr 26-XV/11/139/12
Rady Gminy Sitkówka - Nowiny
z dn. 29.02.2012 r.
w sprawie przystąpienia do
sporządzenia zmiany Nr 1 Studium
uwarunkowań i kierunków
zagospodarowania przestrzennego
gminy Sitkówka-Nowiny



- Legenda
- Granica opracowania zmiany Studium
 - - - - - Oś trasy linii 220 kV
 - - - - - Pas technologiczny 50m (2x25m) linii 220 kV

PRZEWODNICZĄCY
RADY GMINY
Sebastian Nowackiewicz



skala 1:20 000