

**UCHWAŁA NR RG-XLI/498/21  
RADY GMINY NOWINY**

z dnia 29 listopada 2021 r.

**w sprawie zaliczenia drogi w miejscowości Nowiny, zlokalizowanej na  
dz. nr ewid. 458/23, 459/24, 459/26, 459/28, 459/30 (obręb  
geodezyjny 0005 Zagrody) do kategorii drogi gminnej i ustalenia jej  
przebiegu**

Na podstawie art. 7, ust. 2 i 3 ustawy z dnia 21 marca 1985 r. o drogach publicznych (Dz. U. z 2021 r., poz. 1376) oraz art. 18 ust. 2 pkt 15 ustawy z dnia 8 marca 1990 r. o samorządzie gminnym (Dz. U. z 2021 r., poz. 1372), po uzyskaniu pozytywnej opinii Zarządu Powiatu Kieleckiego (Uchwała Nr 223/332/2021 Zarządu Powiatu w Kielcach z dnia 21 października 2021 r.), Rada Gminy Nowiny uchwala co następuje:

**§ 1.** Do kategorii drogi gminnej zalicza się dotychczasową drogę wewnętrzną w miejscowości Nowiny, zlokalizowanej na działkach nr ewid. 458/23, 459/24, 459/26, 459/28, 459/30 w obrębie geodezyjnym 0005 - Zagrody na terenie Gminy Nowiny, zgodnie z lokalizacją i przebiegiem przedstawionym w załączniku Nr 1 do niniejszej uchwały.

**§ 2.** Ustala się przebieg drogi gminnej wymienionej w §1 w sposób określony w załączniku Nr 2 do niniejszej uchwały.

**§ 3.** Wykonanie niniejszej uchwały powierza się Wójtowi Gminy Nowiny.

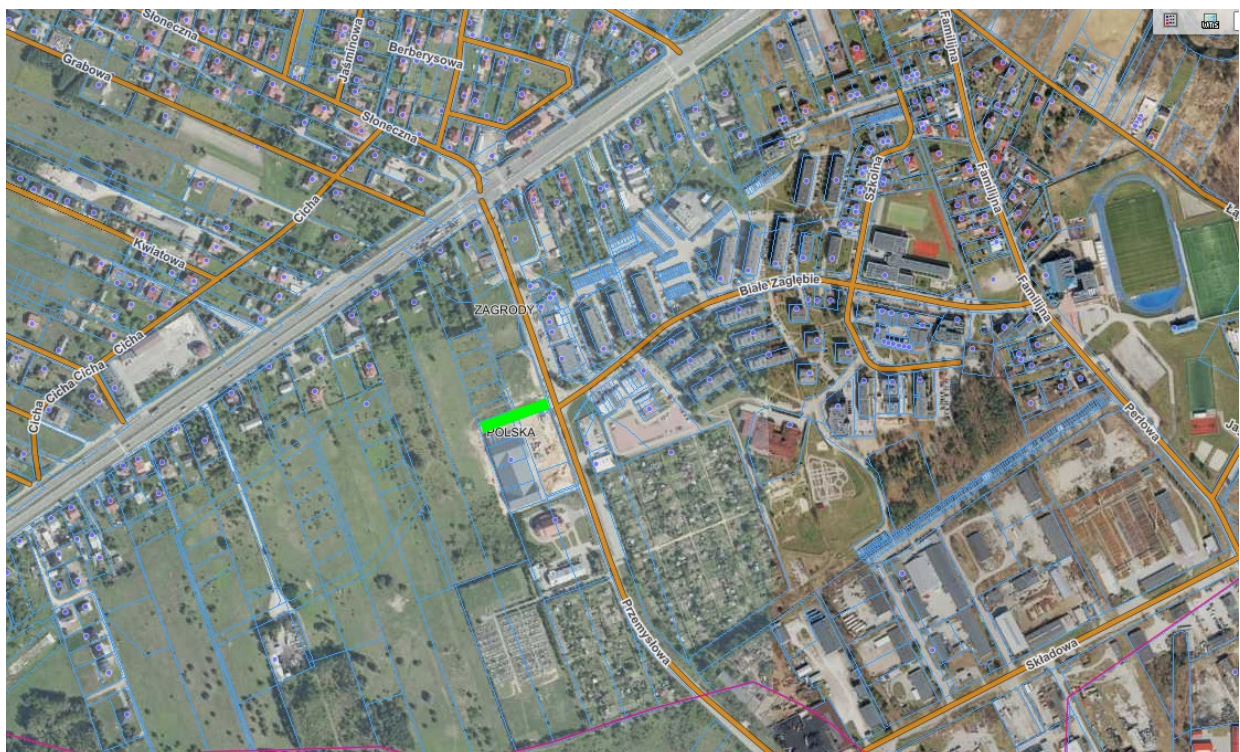
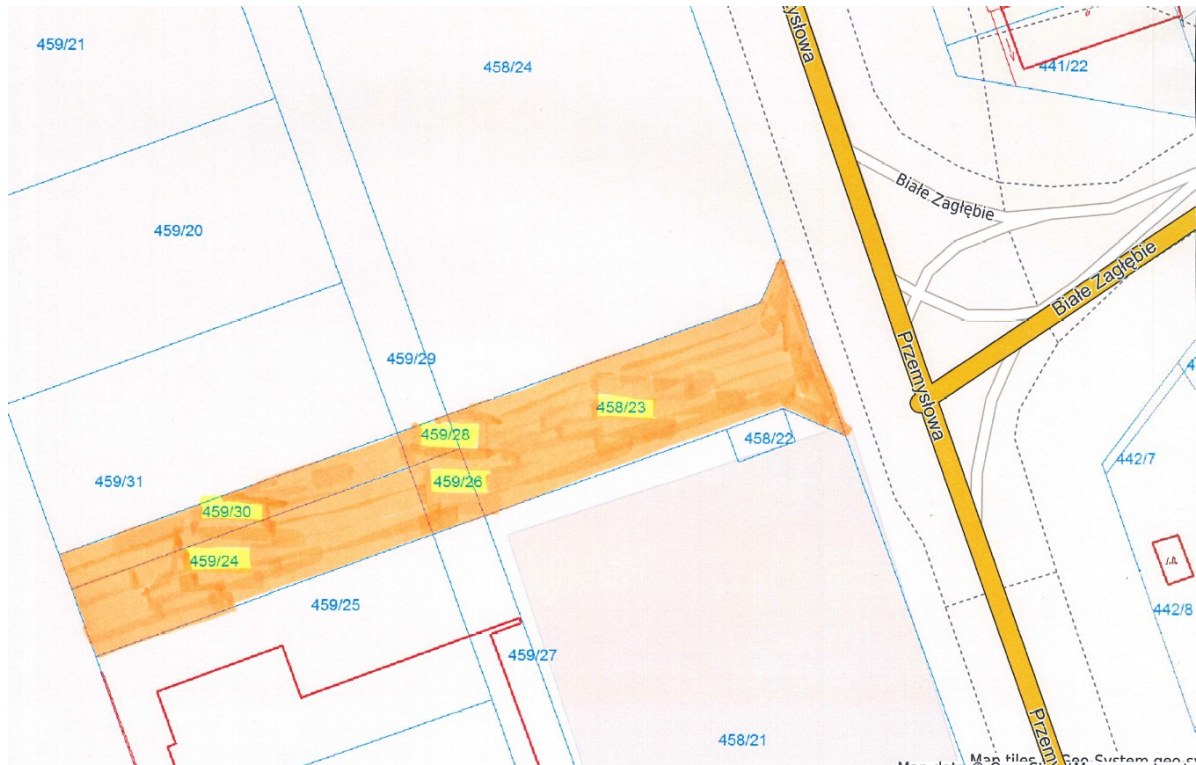
**§ 4.** Uchwała wchodzi w życie po upływie 14 dni od dnia ogłoszenia w Dzienniku Urzędowym Województwa Świętokrzyskiego.

Przewodniczący Rady Gminy

**Zbigniew Pyk**

Załącznik Nr 1 do uchwały Nr RG-XLI/498/21  
Rady Gminy Nowiny  
z dnia 29 listopada 2021 r.

**Lokalizacja w terenie drogi, zlokalizowanej na działkach nr ewid. 458/23, 459/24, 459/26, 459/28, 459/30 w miejscowości Nowiny, gmina Nowiny**



Załącznik Nr 2 do uchwały Nr RG-XLI/498/21  
Rady Gminy Nowiny  
z dnia 29 listopada 2021 r.

**Przebieg drogi gminnej, zlokalizowanej na działkach nr ewid. 458/23, 459/24, 459/26, 459/28, 459/30 w miejscowości Nowiny, gmina Nowiny**

1	2	3	4	5	6	7
Lp.	Miejscowość	Nr ewid. drogi publicznej	Nazwa drogi/ulicy	przebieg drogi/ulicy (początek/przez/koniec)	Długość odcinka [mb]	Uwagi
1	Nowiny	brak numeru Nr jeszcze nie nadany przez Urząd Marszałkowski	Droga gminna: bez nazwy	<u>początek drogi:</u> od drogi powiatowej Nr 0378T - ul. Przemysłowej, zlokaliz. na dz. 442/6 obręb geodezyjny 0005 Zagrody <u>przebieg drogi:</u> działki nr ewid. 458/23, 459/24, 459/26, 459/28, 459/30 obręb geodezyjny 0005 Zagrody <u>koniec drogi:</u> działka nr ewid. 460/3 obręb geodezyjny 0005 Zagrody	87	zał. nr 1

Przewodniczący Rady Gminy

**Zbigniew Pyk**

## **Uzasadnienie**

W dniu 13 października 2021 r. Wójt Gminy Nowiny zwrócił się do Zarządu Powiatu Kieleckiego z wnioskiem o wyrażenie opinii w sprawie zaliczenia do kategorii drogi gminnej, dotychczasowej drogi wewnętrznej w miejscowości Nowiny, zlokalizowanej na działkach nr ewid. 458/23, 459/24, 459/26, 459/28, 459/30 w obrębie geodezyjnym 0005 Zagrody na terenie Gminy Nowiny.

Droga wewnętrzna, stanowi ciąg komunikacyjny prowadzący od drogi powiatowej Nr 0378T (ul. Przemysłowej) w miejscowości Nowiny do pawilonów handlowych (sklepy: Biedronka, Rossmann, Pepco, Tedi) o długości ok 87 m.

Zarząd Powiatu Kieleckiego w dniu 21 października 2021 r. podjął Uchwałę Nr 223/332/2021, dotyczącą wyrażenia opinii o zaliczeniu do kategorii dróg gminnych drogi na terenie Gminy Nowiny, opiniując pozytywnie wniosek Wójta Gminy Nowiny w przedmiotowej sprawie.

Ustawa z dnia 21 marca 1985 r. o drogach publicznych (Dz.U. z 2021 r., poz. 1376) nakłada na zarządcę drogi obowiązek ustalenia przebiegu administrowanych przez siebie dróg. Ustalenie przebiegu drogi pozwala na jednoznaczne określenie jej usytuowania w terenie, ze szczególnym zwróceniem uwagi na punkt początkowy drogi, miejscowości przez które przebiega i określenie miejsca zakończenia odcinka drogi. Zgodnie z art. 7 ust. 3 powyższej ustawy ustalenie przebiegu istniejących dróg gminnych następuje w drodze uchwały Rady Gminy.

Podjęcie przez Radę Gminy Nowiny niniejszej uchwały umożliwi zaliczenie do kategorii drogi gminnej dotychczasowej drogi wewnętrznej w miejscowości Nowiny (zlokalizowanej na działkach nr ewid. 458/23, 459/24, 459/26, 459/28, 459/30) oraz ustalenie jej przebiegu w celu przeprowadzenia właściwej ewidencji dróg gminnych.

Przewodniczący Rady Gminy

**Zbigniew Pyk**