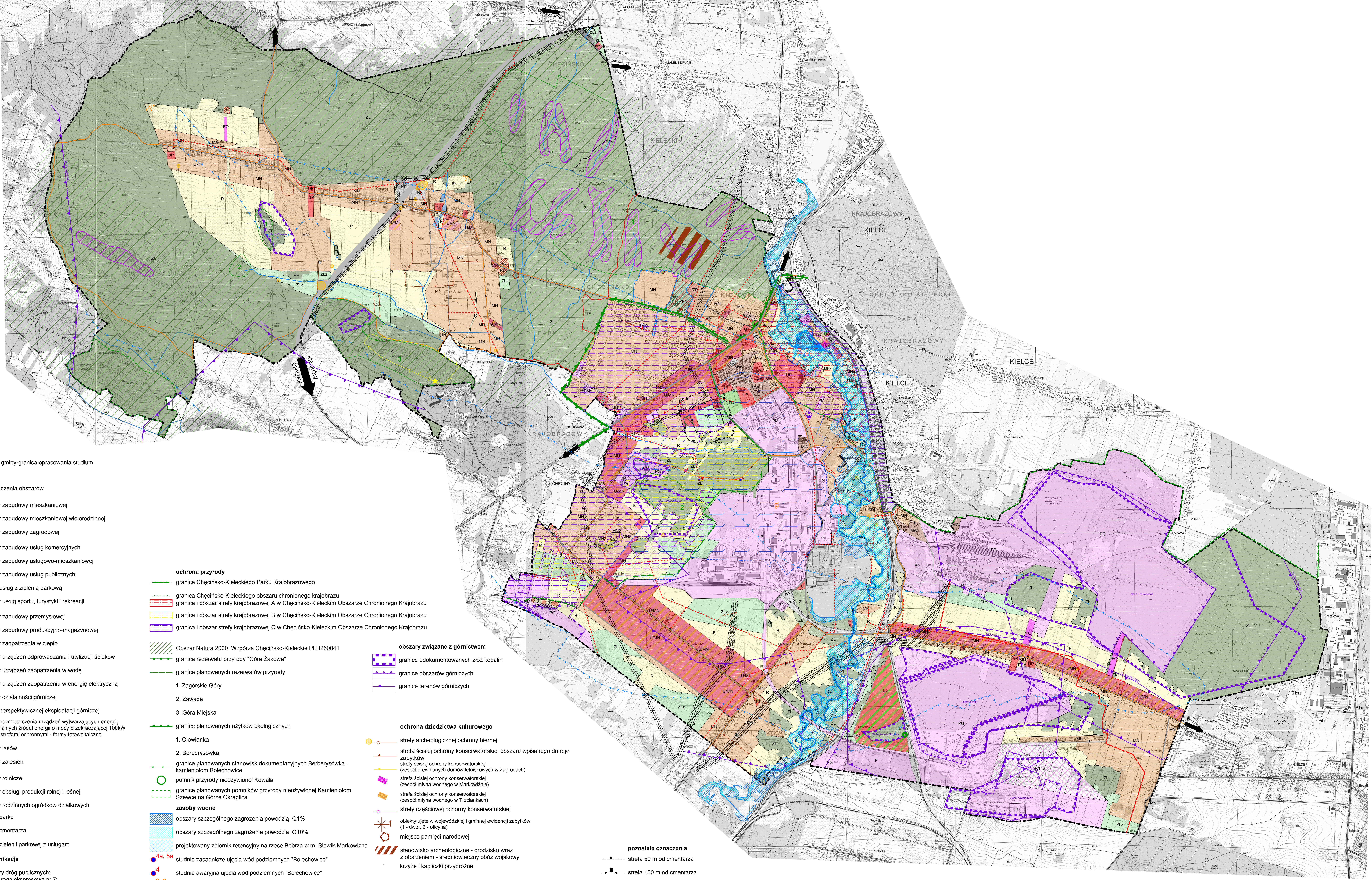
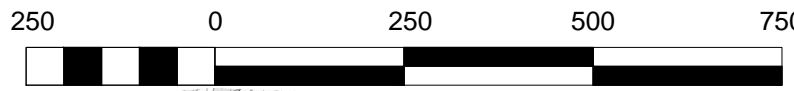


STUDIUM UWARUNKOWAŃ I KIERUNKÓW ZAGOSPODAROWANIA PRZESTRZENNEGO  
GMINY NOWINY  
KIERUNKI POLITYKI PRZESTRZENNEJ

PROJEKT

SKALA 1:10 000



----- granica gminy-granica opracowania studium

przeznaczenia obszarów

- obszary zabudowy mieszkaniowej
- MW obszary zabudowy mieszkaniowej wielorodzinnej
- RM obszary zabudowy zagrodowej
- U obszary zabudowy usług komercyjnych
- UP obszary zabudowy usługowo-mieszkaniowej
- U/PZ obszary zabudowy usług publicznych
- U/ZP obszar usług z zielenią parkową
- US obszary usług sportu, turystyki i rekreacji
- P, P1, P2 obszary zabudowy przemysłowej
- PM obszary zabudowy produkcyjno-magazynowej
- C obszary zaopatrzenia w ciepło
- K obszary urządzeń odprowadzania i utylizacji ścieków
- W obszary urządzeń zaopatrzenia w wodę
- E obszary urządzeń zaopatrzenia w energię elektryczną
- PG, PG1 obszary działalności górniczej
- R/PG obszar perspektywicznej eksploatacji górniczej
- FO obszary rozmieszczenia urządzeń wytwarzających energię z odnawialnych źródeł energii o mocy przekraczającej 100kW wraz ze strefami ochronnymi - farmy fotowoltaiczne
- ZL obszary lasów
- ZLz obszary zalesień
- R obszary rolnicze
- RU obszary obsługi produkcji rolnej i leśnej
- ZD obszary rodzinnych ogródków działkowych
- ZP obszar parku
- ZC obszar cmentarza
- ZP/U obszar zieleni parkowej z usługami

- komunikacja**
- obszary dróg publicznych: KDS-droga ekspresowa nr 7; KDG-drogi wojewódzkie; KDL-drogi powiatowe KDD-drogi gminne
- KS map - miejsca obsługi podróżnych
- węzeł drogowy "Jaworzna"
- KK obszary kolei
- obszar zamknięty kolejowy

- ochrona przyrody**
- granica Checińsko-Kieleckiego Parku Krajobrazowego
- granica Checińsko-Kieleckiego obszaru chronionego krajobrazu
- granica i obszar strefy krajobrazowej A w Checińsko-Kieleckim Obszarze Chronionego Krajobrazu
- granica i obszar strefy krajobrazowej B w Checińsko-Kieleckim Obszarze Chronionego Krajobrazu
- granica i obszar strefy krajobrazowej C w Checińsko-Kieleckim Obszarze Chronionego Krajobrazu
- Obszar Natura 2000 Wzgórza Checińsko-Kieleckie PLH260041
- granica rezerwatu przyrody "Góra Zakowa"
- granice planowanych rezerwatów przyrody
- 1. Zagórskie Góry
- 2. Zawada
- 3. Góra Miejska
- granice planowanych użytków ekologicznych
- 1. Ołowianka
- 2. Berbersówka
- granice planowanych stanowisk dokumentacyjnych Berbersówka - kamieniołom Bolechowice
- pomnik przyrody nieożywionej Kowala
- granice planowanych pomników przyrody nieożywionej Kamieniołom Szwecze na Górze Okraglica
- zasoby wodne**
- obszary szczególnego zagrożenia powodzią Q1%
- obszary szczególnego zagrożenia powodzią Q10%
- projektowany zbiornik retencyjny na rzece Bobrza w m. Słowik-Markowizna
- studnie zasadnicze ujęcia wód podziemnych "Bolechowice"
- studnia awaryjna ujęcia wód podziemnych "Bolechowice"
- studnia ujęcia Cementowni Nowiny
- studnia kamieniołomu Bolechowice
- granica i teren ochrony pośredniej ujęcia komunalnego wód podziemnych Bolechowice
- granica Głównego Zbiornika Wód Podziemnych GZW nr 418 Gałęzice-Bolechowice-Borków
- planowane wały przeciwpowodziowe
- wody powierzchniowe śródlądowe płynące
- granice obszarów zmielowanych

- obszary związane z górnictwem**
- granice udokumentowanych złóż kopalin
- granice obszarów górniczych
- granice terenów górniczych

- ochrona dziedzictwa kulturowego**
- strefy archeologicznej ochrony bierniej
- strefa ścisłej ochrony konserwatorskiej obszaru wpisanego do rejestru zabytków
- strefa ścisłej ochrony konserwatorskiej (zespół drewnianych domów letniskowych w Zagrodach)
- strefa ścisłej ochrony konserwatorskiej (zespół młyna wodnego w Markowiznie)
- strefa ścisłej ochrony konserwatorskiej (zespół młyna wodnego w Trzciankach)
- strefy częściowej ochrony konserwatorskiej
- obiekty ujęte w wojewódzkiej i gminnej ewidencji zabytków (1 - dwór, 2 - oficyna)
- miejsce pamięci narodowej
- stanowisko archeologiczne - grodzisko wraz z otoczeniem - średniowieczny obóz wojskowy
- krzyże i kapliczki przydrożne

- infrastruktura techniczna**
- napowietrzne linie elektroenergetyczne 110 kV wraz z pasem technologicznym
- napowietrzne linie elektroenergetyczne 220 kV wraz z pasem technologicznym
- linie elektroenergetyczne 15kV
- stacje transformatorowe
- gazociąg wysokiego ciśnienia DN150

- pozostałe oznaczenia**
- strefa 50 m od cmentarza
- strefa 150 m od cmentarza
- ścieżka dydaktyczno-widokowa
- wieża widokowa
- trasa "koronami drzew"
- szlaki turystyczne piesze
- szlaki turystyczne rowerowe
- obszary predysponowane do występowania ruchów masowych
- obszar wymagający uzyskania zgody na zmianę przeznaczenia gruntów leśnych na cele nieleśne
- punkty widokowe