

**UCHWAŁA NR RG-XLV/537/22
RADY GMINY NOWINY**

z dnia 28 lutego 2022 r.

**w sprawie zmiany uchwały NR RG-XX/149/2008 r Rady Gminy
Sitkówka-Nowiny z dnia 21 maja 2008 r. w sprawie: nadania nazwy
drodze wewnętrznej w miejscowości Szewce, Gmina Sitkówka-Nowiny**

Na podstawie art. 18 ust. 2 pkt 13, art. 40 ust. 1 ustawy z dnia 8 marca 1990 r. o samorządzie gminnym (Dz. U. z 2021 r. poz. 1372 ze zm.) w zw. z §4 i §6 rozporządzenia Rady Ministrów z dnia 31 lipca 2020 r. w sprawie ustalenia granic niektórych gmin i miast, nadania niektórym miejscowościom statusu miasta, zmiany nazwy gminy oraz siedziby władz gminy (Dz. U. 2020 poz.1332),

Rada Gminy Nowiny uchwala, co następuje:

§ 1. W uchwale NR RG-XX/149/2008 r Rady Gminy Sitkówka-Nowiny z dnia 21 maja 2008 r. w sprawie: nadania nazwy drodze wewnętrznej w miejscowości Szewce, Gmina Sitkówka-Nowiny (Dz. Urz. Woj. Św. z 2008 r., nr 182 poz. 2418) wprowadza się następujące zmiany:

1. tytuł uchwały zmienia się i otrzymuje nowe brzmienie:
„w sprawie nadania nazwy ulicy „Dolomitowa” w miejscowości Szewce, w obrębie geodezyjnym Szewce na terenie Gminy Nowiny”.
2. zawartą w treści uchwały nazwę „Gminy Sitkówka-Nowiny” zastępuje się nazwą „Gmina Nowiny”.
3. § 1 uchwały zmienia się i otrzymuje nowe brzmienie:
„Nadaje się ulicy położonej w miejscowości Szewce, obręb geodezyjny Szewce, zlokalizowanej na działkach ewidencyjnych numer 343/2 i 331/2, stanowiących własność Gminy Nowiny, nazwę „Dolomitowa”.
4. Lokalizację ulicy Dolomitowej, o której mowa w ust. 3 niniejszego paragrafu wskazano na mapie stanowiącej załącznik do niniejszej uchwały.

§ 2. Wykonanie uchwały powierza się Wójtowi Gminy Nowiny.

§ 3. Uchwała wchodzi w życie po upływie 14 dni od jej ogłoszenia w Dzienniku Urzędowym Województwa Świętokrzyskiego.

Przewodniczący Rady Gminy

Zbigniew Pyk

Załącznik do uchwały Nr RG-XLV/537/22
Rady Gminy Nowiny
z dnia 28 lutego 2022 r.

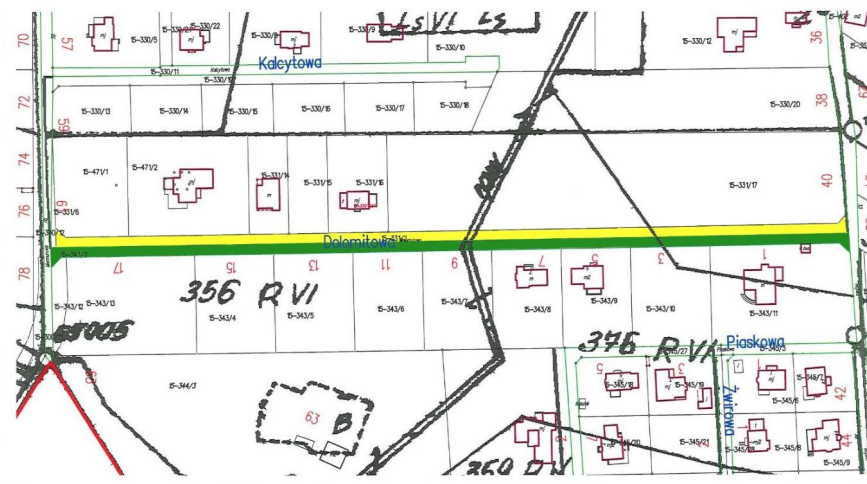
Województwo: świętokrzyskie

Powiat: kielecki

Jednostka ewidencyjna: 260417_2 Nowiny

Obręb geodezyjny: 0015 Szewce

Ip.	Nr Obrębu	Nr działki	JR	Udział	Właściciel/władający	Oznaczenie użytku	Pow. uż. [ha]	Pow. dz. [ha]
1	0015	343/2	G.402	WL 1/1	Gmina Nowiny	Tp	0,2047	0,2047
2		331/2					0,2024	0,2024



* kolorem zielonym zaznaczono dotychczasowy przebieg ul. Dolomitowej
** kolorem żółtym zaznaczono poszerzenie ul. Dolomitowej

Uzasadnienie

Działki ewidencyjne nr 343/2 i 331/2, położone w miejscowości Szewce, obręb geodezyjny Szewce, są własnością Gminy Nowiny. Stanowią one drogę dojazdową do istniejących działek budowlanych. Dotychczasowa uchwała NR RG-XX/149/2008 r Rady Gminy Sitkówka-Nowiny z dnia 21 maja 2008 r. w sprawie: nadania nazwy drodze wewnętrznej w miejscowości Szewce, Gmina Sitkówka-Nowiny, obejmowała w zakresie ul. Dolomitowej jedynie działkę nr 343/2. Gmina nabyła kolejną działkę nr 331/2, która funkcjonalnie stanowi część ulicy Dolomitowej.

Poszerzenie ulicy Dolomitowej umożliwi spójne i zapewniające przestrzenną regularność, nadawanie kolejnych numerów porządkowych dla nieruchomości położonych w Szewcach wzdłuż ww. działek ewidencyjnych.

W związku z powyższym podjęcie niniejszej uchwały w przedstawionej formie uważa się za zasadne.

Przewodniczący Rady Gminy

Zbigniew Pyk