

**UCHWAŁA NR RG-XLVIII/568/22
RADY GMINY NOWINY**

z dnia 28 kwietnia 2022 r.

**w sprawie zmiany uchwały NR RG-XX/149/2008 r Rady Gminy
Sitkówka-Nowiny z dnia 21 maja 2008 r. w sprawie nadania nazwy ulicy
„Dolomitowa” w miejscowości Szewce, w obrębie geodezyjnym Szewce
na terenie Gminy Nowiny**

Na podstawie art. 18 ust. 2 pkt 13, art. 40 ust. 1 ustawy z dnia 8 marca 1990 r. o samorządzie gminnym (Dz. U. z 2022 r. poz. 559)

Rada Gminy Nowiny uchwala, co następuje:

§ 1. W uchwale NR RG-XX/149/2008 r Rady Gminy Sitkówka-Nowiny z dnia 21 maja 2008 r. w sprawie nadania nazwy ulicy „Dolomitowa” w miejscowości Szewce, w obrębie geodezyjnym Szewce na terenie Gminy Nowiny (Dz. Urz. Woj. Św. z 2008 r., nr 182 poz. 2418 i z 2022 poz.1008) wprowadza się następujące zmiany:

1. dotychczasowa treść § 1 uchwały otrzymuje oznaczenie ust. 1, po czym dodaje się ust. 2 o następującej treści:

„2. Lokalizację ulicy Dolomitowej, o której mowa w ust. 1 niniejszego paragrafu, wskazano na mapie stanowiącej załącznik do niniejszej uchwały.”

2. Załącznik, o którym mowa w ust. 1 niniejszego paragrafu ustala się w treści załącznika do niniejszej uchwały.

§ 2. Wykonanie uchwały powierza się Wójtowi Gminy Nowiny.

§ 3. Uchwała wchodzi w życie po upływie 14 dni od jej ogłoszenia w Dzienniku Urzędowym Województwa Świętokrzyskiego.

Przewodniczący Rady Gminy

Zbigniew Pyk

Załącznik do uchwały Nr RG-XLVIII/568/22
Rady Gminy Nowiny
z dnia 28 kwietnia 2022 r.

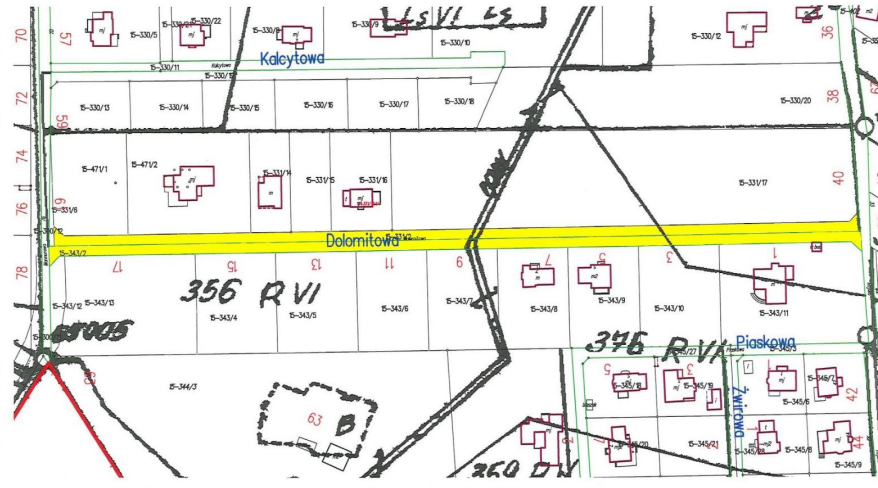
Województwo: świętokrzyskie

Powiat: kielecki

Jednostka ewidencyjna: 260417_2 Nowiny

Obręb geodezyjny: 0015 Szewce

lp.	Nr Obrębu	Nr działki	JR	Udział	Właściciel/władający	Oznaczenie użytku	Pow. uż. [ha]	Pow. dz. [ha]
1	0015	343/2	G.402	WL 1/1	Gmina Nowiny	Tp	0,2047	0,2047
2		331/2					0,2024	0,2024



* kolorem żółtym zaznaczono przebieg ul. Dolomitowej

Uzasadnienie

Działki ewidencyjne nr 343/2 i 331/2, położone w miejscowości Szewce, obręb geodezyjny Szewce, są własnością Gminy Nowiny. Stanowią one drogę dojazdową do istniejących działek budowlanych.

Uchwałą NR RG-XX/149/2008 r Rady Gminy Sitkówka-Nowiny z dnia 21 maja 2008 r. nadano nazwę ul. Dolomitowa drodze wewnętrznej w miejscowości Szewce, zlokalizowanej na działce nr 343/2. Następnie uchwałą nr RG-XLV/537/22 z dnia 28 lutego 2022 r. zmieniono ww. uchwałę, poszerzając ww. ulicę o działkę nr 331/2.

Aktualny przebieg ulicy Dolomitowej został przedstawiony na załączniku graficznym do niniejszej uchwały.

W związku z powyższym podjęcie niniejszej uchwały w przedstawionej formie uważa się za zasadne.

Przewodniczący Rady Gminy

Zbigniew Pyk