

**UCHWAŁA NR RG-XLIX/580/22
RADY GMINY NOWINY**

z dnia 30 maja 2022 r.

**w sprawie ogłoszenia tekstu jednolitego uchwały Nr RG-XX/149/2008r
Rady Gminy Sitkówka-Nowiny z dnia 21 maja 2008 r. w sprawie nadania
nazwy ulica „Dolomitowa” w miejscowości Szewce, w obrębie
geodezyjnym Szewce na terenie Gminy Nowiny**

Na podstawie art. 18 ust. 2 pkt 13 ustawy z dnia 8 marca 1990 r.
o samorządzie gminnym (Dz. U. z 2022 r. poz. 559) oraz
art. 16 ust. 3 i ust. 4 ustawy z dnia 20 lipca 2000 r. o ogłaszaniu aktów
normatywnych i niektórych innych aktów prawnych (Dz. U. z 2019 r. poz. 1461)

Rada Gminy Nowiny uchwala, co następuje:

§ 1. Ogłasza się tekst jednolity uchwały Nr RG-XX/149/2008r Rady Gminy Sitkówka-Nowiny z dnia 21 maja 2008 r. w sprawie nadania nazwy ulica „Dolomitowa” w miejscowości Szewce, w obrębie geodezyjnym Szewce na terenie Gminy Nowiny.

§ 2. Ogłoszenie, o którym mowa w § 1, następuje w formie Obwieszczenia Nr 1/2022 Rady Gminy Nowiny z dnia 30 maja 2022 r. w sprawie ogłoszenia tekstu jednolitego uchwały w sprawie nadania nazwy ulica „Dolomitowa” w miejscowości Szewce, w obrębie geodezyjnym Szewce na terenie Gminy Nowiny, zgodnie z brzmieniem załącznika do niniejszej uchwały.

§ 3. Obwieszczenie, o którym mowa w § 2 podlega ogłoszeniu w Dzienniku Urzędowym Województwa Świętokrzyskiego.

§ 4. Uchwała wchodzi w życie z dniem podjęcia.

Przewodniczący Rady Gminy

Zbigniew Pyk

Załącznik do uchwały Nr RG-XLIX/580/22
Rady Gminy Nowiny
z dnia 30 maja 2022 r.

OBWIESZCZENIE Nr 1/2022
Rady Gminy Nowiny
z dnia 30 maja 2022 r.

w sprawie ogłoszenia tekstu jednolitego uchwały w sprawie nadania nazwy
ulica „Dolomitowa” w miejscowości Szewce, w obrębie geodezyjnym Szewce na
terenie Gminy Nowiny

Na podstawie art. 16 ust. 3 ustawy z dnia 20 lipca 2000 r. o ogłaszaniu aktów
normatywnych i niektórych innych aktów prawnych (Dz. U. z 2019 r. poz. 1461)
ogłasza się tekst jednolity uchwały Nr RG-XX/149/2008r Rady Gminy Sitkówka-
Nowiny z dnia 21 maja 2008 r. w sprawie nadania nazwy drodze wewnętrznej
w miejscowości Szewce, Gmina Sitkówka-Nowiny (Dz. Urz. Woj. Św. z 2008 r. nr
182 poz. 2418), z uwzględnieniem zmian wprowadzonych:

1. uchwałą Nr RG-XLV/537/22 Rady Gminy Nowiny z dnia 28 lutego 2022 r.
w sprawie zmiany uchwały Nr RG-XX/149/2008r Rady Gminy Sitkówka-Nowiny
z dnia 21 maja 2008 r. w sprawie: nadania nazwy drodze wewnętrznej
w miejscowości Szewce, Gmina Sitkówka-Nowiny" (Dz. Urz. Woj. Św z 2022 r.
poz. 1008),

2. uchwałą Nr RG-XLVIII/568/22 Rady Gminy Nowiny z dnia 28 kwietnia
2022 r. w sprawie zmiany uchwały Nr RG-XX/149/2008r Rady Gminy Sitkówka-
Nowiny z dnia 21 maja 2008 r. w sprawie nadania nazwy ulicy „Dolomitowa”
w miejscowości Szewce, w obrębie geodezyjnym Szewce na terenie Gminy
Nowiny (Dz. Urz. Woj. Św z 2022 r. poz. 1778),

zgodnie z brzmieniem załącznika do niniejszego obwieszczenia.

Przewodniczący Rady Gminy

Zbigniew Pyk

Załącznik do Obwieszczenia Nr 1/2022
Rady Gminy Nowiny
z dnia 30 maja 2022 r.

**Uchwała Nr RG-XX/149/2008
Rady Gminy Nowiny
z dnia 21 maja 2008 r.**

**w sprawie nadania nazwy ulica „Dolomitowa” w miejscowości Szewce,
w obrębie geodezyjnym Szewce na terenie Gminy Nowiny**

Na podstawie art. 18 ust. 2 pkt 13, art. 40 ust. 1 ustawy z dnia 8 marca 1990 r. o samorządzie gminnym (Dz. U. z 2022 r. poz. 559)

Rada Gminy Nowiny uchwala, co następuje:

§ 1. 1. Nadaje się ulicy położonej w miejscowości Szewce, obręb geodezyjny Szewce, zlokalizowanej na działkach ewidencyjnych numer 343/2 i 331/2, stanowiących własność Gminy Nowiny, nazwę „Dolomitowa”.

2. Lokalizację ulicy Dolomitowej, o której mowa w ust. 1 niniejszego paragrafu wskazano na mapie stanowiącej załącznik do niniejszej uchwały.

§ 2. Dopuszcza się używanie obok nowej nazwy, dotychczasowe dane adresowe do końca 2010 roku.

§ 3. Wykonanie uchwały powierza się Wójtowi Gminy Nowiny.

§ 4. Uchwała wchodzi w życie po upływie 14 dni od jej ogłoszenia w Dzienniku Urzędowym Województwa Świętokrzyskiego.

Załącznik do uchwały Nr RG-XX/149/2008
Rady Gminy Nowiny
z dnia 21 maja 2008 r.

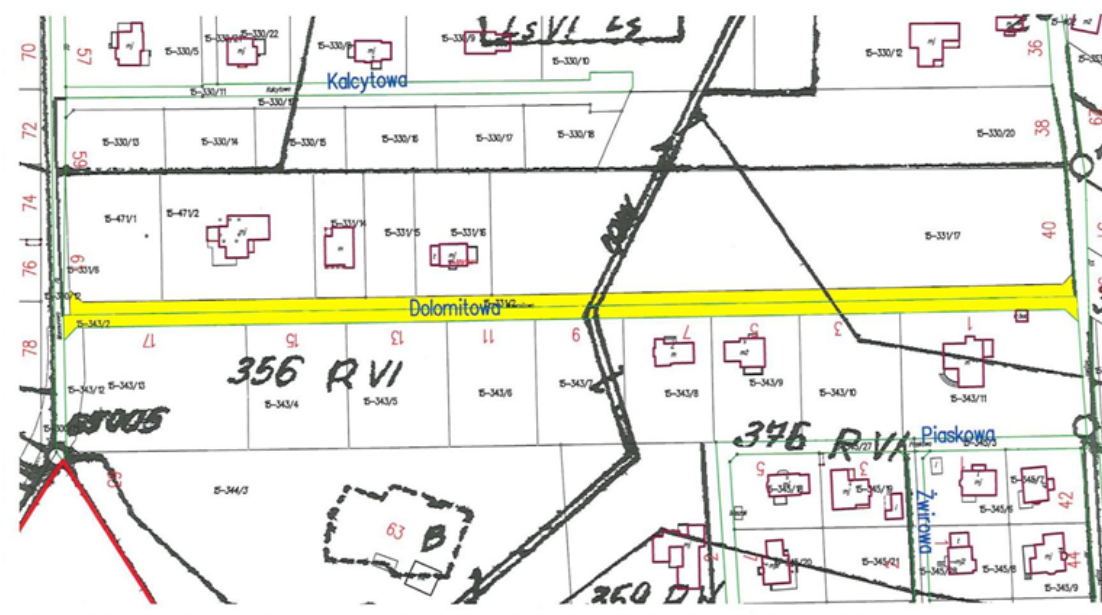
Województwo: świętokrzyskie

Powiat: kielecki

Jednostka ewidencyjna: 260417_2 Nowiny

Obręb geodezyjny: 0015 Szewce

lp.	Nr Obrębu	Nr działki	JR	Udział	Właściciel/władający	Oznaczenie użytku	Pow. uż. [ha]	Pow. dz. [ha]
1	0015	343/2	G.402	WL 1/1	Gmina Nowiny	Tp	0,2047	0,2047
2		331/2					0,2024	0,2024



* kolorem żółtym zaznaczono przebieg ul. Dolomitowej